

TEMPORADA 20-21



# CONFERENCIA NORTE



VS. BARRIO PARQUE (CÓRDOBA)

VIERNES 26 - 21:30 HS.



BARRIO  
PARQUE



## LA PREVIA: ¿Cómo llegan?

Ameghino sigue pisando fuerte en la Liga Argentina gracias a un excelente comienzo de campeonato. El próximo desafío que tendrá por delante será Barrio Parque, quien en su cancha intentará recuperarse del último traspié que sufrió y con el que perdió el invicto.

A este duelo, los dirigidos por Pablo Castro llegan invictos. Pero no solo han derrotado a cuanto equipo se le puso en frente durante estas tres primeras fechas, sino que lo fue haciendo por diferencias cada vez más grandes: A Estudiantes (T) le ganó por 18 puntos; a Salta Basket por 20 y a Riachuelo por 30.

Enfrente tendrá a un equipo que supo festejar en las dos primeras presentaciones, pero que perdió el invicto en su último cotejo.

En el León, se destacan las variantes ofensivas que ha mostrado hasta el momento: Tiene a cinco jugadores promediando 10 o más puntos, y uno más en 9,7 anotaciones por juego. Esto demuestra que el equipo no depende de una sola mano para anotar y también lo reflejan las estadísticas: Ameghino es el segundo equipo de todo el torneo con mejor eficiencia y el segundo en puntos convertidos.

El Verde de Córdoba Capital, por su parte, es uno de los líderes (5°) en la competencia en el apartado de rebotes ofensivos y en recuperos (4°).

Tras este encuentro, el calendario de la Liga Argentina marca que habrá que esperar la próxima burbuja para volver a competir. Esto sería a partir de la segunda semana de marzo, en sede a definir.



# LOS 12 DE AMEGHINO

#4	MORENO	ESCOLTA
#5	TORRESI	ESCOLTA
#6	ORTEGA	PIVOT
#7	MARETTO	BASE
#8	SIMONDI	ALA - PIVOT
#9	FRAGA	BASE
#10	RIVERO	ALERO
#11	OTT	ALA - PIVOT
#12	ABEIRO	ALA - PIVOT
#13	ARISTIMUÑO	ALERO
#14	BEIGIER	ESCOLTA
#15	ESSENGUE	PIVOT



DT: PABLO CASTRO  
AT. 1: FACUNDO MURIAS  
AT.2: RAMIRO ORTIZ  
PF: RENÉ LUNA

KINESIOLOGO: EZEQUIEL BELIERA  
UTILERO: ADRIAN FRUSTACI



# ESTADÍSTICAS ACUMULADAS



## Promedios de Ameghino

NOMBRE	PJ	PTS	MIN	DOBLES			TRIPLES			LIBRES			REBOTES											
				C	L	%	C	L	%	C	L	%	DE	AT	TOT	AS	PR	PP	BL	FP	FR	VAL		
IGNACIO ORTEGA NAUMCHIK		0,3	1,6	0,0	0,0	0,0	0,0	0,0	0,0	0,3	0,7	50,0	0,0	0,0	0,0	0,3	0,0	0,3	0,0	0,0	0,3	0,0	0,3	0,3
CARLOS RIVERO		0,7	2,9	0,3	0,3	100,0	0,0	0,3	0,0	0,0	0,0	0,0	0,7	0,3	1,0	0,0	0,0	0,0	0,3	0,3	0,0	1,3	0,0	1,3
BAUTISTA ANDRES OTT CYWARLIE		1,7	8,4	0,7	1,3	50,0	0,0	0,0	0,0	0,3	1,3	25,0	2,7	0,0	2,7	0,7	0,7	0,0	0,0	1,3	1,0	1,0	3,7	
MATEO BEIGIER		4,0	13,4	0,7	1,3	50,0	0,7	1,3	50,0	0,7	1,7	40,0	2,0	1,0	3,0	2,0	0,0	1,3	1,0	2,0	1,0	5,3		
ALAN MORENO		10,7	18,4	2,0	4,3	46,2	1,7	6,3	26,3	1,7	1,7	100,0	1,7	0,7	2,3	0,7	0,3	1,0	0,0	1,7	1,0	5,0		
JONATAN TORRESI		15,7	22,8	4,7	6,7	70,0	1,3	3,0	44,4	2,3	3,0	77,8	5,3	2,0	7,3	2,3	0,7	1,3	0,0	1,3	2,0	21,0		
ABEL ARISTIMU		9,7	27,6	2,0	3,3	60,0	1,3	3,3	40,0	1,7	2,7	62,5	6,3	1,0	7,3	2,7	1,3	0,3	0,3	2,7	3,7	17,3		
JUAN ABEIRO		11,0	24,2	4,0	8,7	46,2	0,0	1,0	0,0	3,0	4,0	75,0	4,7	1,7	6,3	1,3	0,3	1,7	0,0	2,7	3,0	10,7		
ADRIANO MARETTO		5,0	14,8	1,3	3,0	44,4	0,3	1,0	33,3	1,3	2,0	66,7	0,7	0,0	0,7	3,7	0,0	2,3	0,0	2,0	2,0	3,3		
GASTON ESSENGUE		10,7	24,7	5,0	7,3	68,2	0,0	0,0	0,0	0,7	0,7	100,0	4,3	2,0	6,3	1,7	1,7	2,0	0,3	2,7	2,7	16,0		
LAUTARO FRAGA		10,0	22,2	1,3	2,7	50,0	2,0	4,3	46,2	1,3	2,0	66,7	2,0	0,3	2,3	5,3	0,3	4,3	0,0	3,0	1,3	7,7		
ESTEFANO SIMONDI		8,7	19,0	3,3	4,3	76,9	0,3	2,0	16,7	1,0	2,0	50,0	4,3	1,3	5,7	1,0	0,3	2,3	0,3	2,0	2,3	10,3		



## Promedios de Barrio Parque

NOMBRE	PJ	PTS	MIN	DOBLES			TRIPLES			LIBRES			REBOTES										
				C	L	%	C	L	%	C	L	%	DE	AT	TOT	AS	PR	PP	BL	FP	FR	VAL	
LUCIANO CORNU		0,0	0,7	0,0	0,0	0,0	0,0	0,0	0,0	0,0	0,0	0,0	0,0	0,0	0,0	0,0	0,0	0,0	0,0	0,5	0,0	-0,5	
VALENTIN BAUDUCCO		10,7	18,8	2,0	3,7	54,5	2,0	3,3	60,0	0,7	1,0	66,7	1,7	1,0	2,7	1,0	0,7	1,7	0,0	3,3	2,3	8,3	
ENZO MACHUCA		1,3	11,3	0,3	1,7	20,0	0,0	0,7	0,0	0,7	1,3	50,0	0,3	0,0	0,3	1,0	0,0	2,3	0,3	3,3	2,3	-3,3	
LUCIO REINAUDI		10,3	30,8	2,7	5,0	53,3	1,0	5,0	20,0	2,0	2,7	75,0	6,0	2,0	8,0	3,3	2,0	3,0	0,3	3,0	3,0	13,7	
ALEJO CECCHI		4,0	6,7	0,7	1,3	50,0	0,7	1,7	40,0	0,7	0,7	100,0	0,0	0,3	0,3	0,0	0,7	0,3	0,0	0,3	0,7	3,3	
EMILIANO ROSSI		13,3	22,2	4,7	9,3	50,0	0,3	0,3	100,0	3,0	3,3	90,0	5,7	2,0	7,7	2,3	1,0	1,0	0,0	1,7	3,7	20,0	
AGUSTIN JURE		11,0	32,6	0,7	2,7	25,0	2,7	5,7	47,1	1,7	1,7	100,0	2,0	0,0	2,0	4,7	1,0	2,3	0,0	1,7	2,0	11,3	
LAUTARO RIVATA		3,0	19,1	0,0	0,0	0,0	1,0	2,0	50,0	0,0	0,0	0,0	1,0	0,0	1,0	1,0	2,0	1,0	0,0	3,0	0,0	2,0	
BERNARDO OSSELA		11,0	29,4	3,0	5,0	60,0	1,3	3,3	40,0	1,0	1,0	100,0	4,7	1,0	5,7	1,3	1,7	1,0	0,3	2,3	1,3	13,3	
SANTIAGO BRUERA		4,0	14,6	1,7	3,3	50,0	0,0	0,0	0,0	0,7	2,0	33,3	2,3	2,7	5,0	0,3	0,3	1,3	0,7	1,7	2,7	7,0	
ANDRES LANDONI		8,0	26,8	2,3	5,0	46,7	0,7	4,7	14,3	1,3	3,0	44,4	4,0	1,3	5,3	1,7	0,3	2,3	0,3	3,0	3,7	5,7	



## LOS 12 DE BARRIO PARQUE

#4 ENZO MACHUCA

#5 BERNARDO OSSELA

#6 ALEJO CECCHI

#7 AGUSTÍN JURE

#8 SANTIAGO BRUERA

#9 LUCIANO CORNU

#10 EMILIANO ROSSI

#11 LAUTARO RIVATA

#12 VALENTÍN BAUDUCCO

#13 BLAS LINO

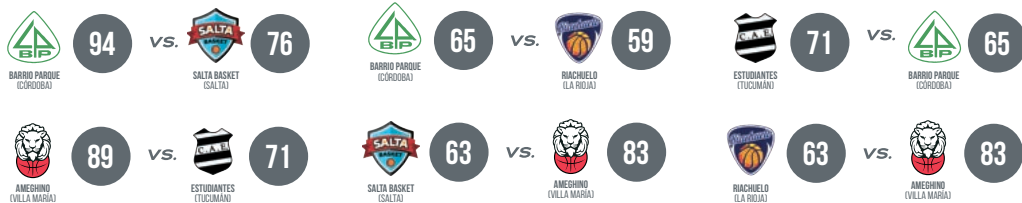
#14 ANDRÉS LANDONI

#15 LUCIO REINAUDI

DT: ELIÁN VILLAFANE  
ASISTENTE: ZAQUEO SUPERTINO



# ULTIMOS RESULTADOS



## DATOS

Solo dos equipos de la Conferencia Norte tienen el 100% de los partidos ganados: Ameghino y Deportivo Norte. En la Conferencia Sur también quedan solo dos invictos.

Los dos juveniles del León que debutaron en la Liga Argentina, convirtieron sus primeros puntos en el último juego: Ignacio Ortega anotó un tiro libre y Carlos Rivero un doble.

Estéfano Simondi ocupa el 5° lugar en mejor porcentaje de dobles (76,9%) en toda la Liga Argentina.

Ningún jugador de Ameghino supera, en promedio, los 28 minutos en cancha en cada partido. Una clara muestra de la apuesta a la rotación del entrenador .Pablo Castro.

EQUIPO	%PG	PTS	PJ	PG	PP	TF	Pr	TC	Pr	GL	PL	%GL	GV	PV	%GV
Ameghino	100.0%	6	3	3	0	264	88.0	196	65.3	1	0	100.0%	2	0	100.0%
Dep Norte	100.0%	6	3	3	0	222	74.0	191	63.7	2	0	100.0%	1	0	100.0%
Union	80.0%	9	5	4	1	436	87.2	375	75.0	2	1	66.7%	2	0	100.0%
Tiro Federal	75.0%	7	4	3	1	308	77.0	285	71.2	2	0	100.0%	1	1	50.0%
Sportivo América	66.7%	5	3	2	1	225	75.0	216	72.0	1	1	50.0%	1	0	100.0%
CAO Ceres	66.7%	5	3	2	1	235	78.3	251	83.7	0	1	0.0%	2	0	100.0%
Barrio Parque	66.7%	5	3	2	1	224	74.7	206	68.7	2	0	100.0%	0	1	0.0%
Estudiantes (T)	50.0%	6	4	2	2	290	72.5	312	78.0	1	1	50.0%	1	1	50.0%
Villa S. Martín	50.0%	6	4	2	2	320	80.0	309	77.2	1	1	50.0%	1	1	50.0%
Colón (SF)	40.0%	7	5	2	3	356	71.2	381	76.2	1	1	50.0%	1	2	33.3%
San Isidro (SF)	33.3%	4	3	1	2	235	78.3	242	80.7	0	1	0.0%	1	1	50.0%
Salta Basket	25.0%	5	4	1	3	278	69.5	325	81.2	1	1	50.0%	0	2	0.0%
Echagüe	25.0%	5	4	1	3	291	72.8	322	80.5	1	1	50.0%	0	2	0.0%
Riachuelo	0.0%	4	4	0	4	267	66.8	308	77.0	0	2	0.0%	0	2	0.0%
Independiente	0.0%	4	4	0	4	285	71.2	317	79.2	0	2	0.0%	0	2	0.0%

# JONATAN TORRESI

*“Palabra de Goleador”.*



Ameghino atraviesa un excelente presente, acumula tres victorias al hilo y todas ellas fueron por una diferencia importante. Uno de los pilares ofensivos en los que se han sostenido estos triunfos fue Jonatan Torresi, un anotador silencioso que aporta permanentemente y mantiene una importante y útil regularidad.

Tras el último triunfo, ante Riachuelo, el escolta destacó que “las sensaciones son muy buenas” cuando se lo consultó sobre cómo se sentía tras un inicio invicto. Ante esto, agregó que “arrancar el torneo con tres triunfos consecutivos es muy positivo, me pone muy contento como equipo y es alentador para seguir trabajando día a día”.

Si bien el León logró ganar por diferencias importantes, y por momentos mostrando un básquet con fluidez ofensiva y defensas organizadas, el jugador nacido en Casilda prefiere ser cautos y definir: “El momento en que está Ameghino es un proceso donde nos estamos conociendo, estamos ajustando detalles, cada partido avanzando un poco más para ser un equipo más competitivo aún más adelante”.

Torresi, quien promedia 15,7 puntos por juego siendo el goleador de Ameghino, opinó sobre el encuentro ante Barrio Parque: “Creo que va a ser muy duro”, definió y argumentó que “son un equipo que tiene jugadores que vienen jugando juntos hace dos o tres años, se conocen, así que va a ser un juego muy competitivo, muy duro, y vamos a tener que trabajar mentalizados, concentrados porque considero que será un partido muy peleado”.





**EN VILLA  
MARÍA  
DISFRUTÁS  
SEGURO**



@villamariadeporte

VILLA  
MARÍA  
DEPORTE  
& TURISMO SEM



VILLA  
MARÍA